

舌知
頭味

前田 昌弘/Maeda Masahiro

現在の住まい

京都市下京区

仕事

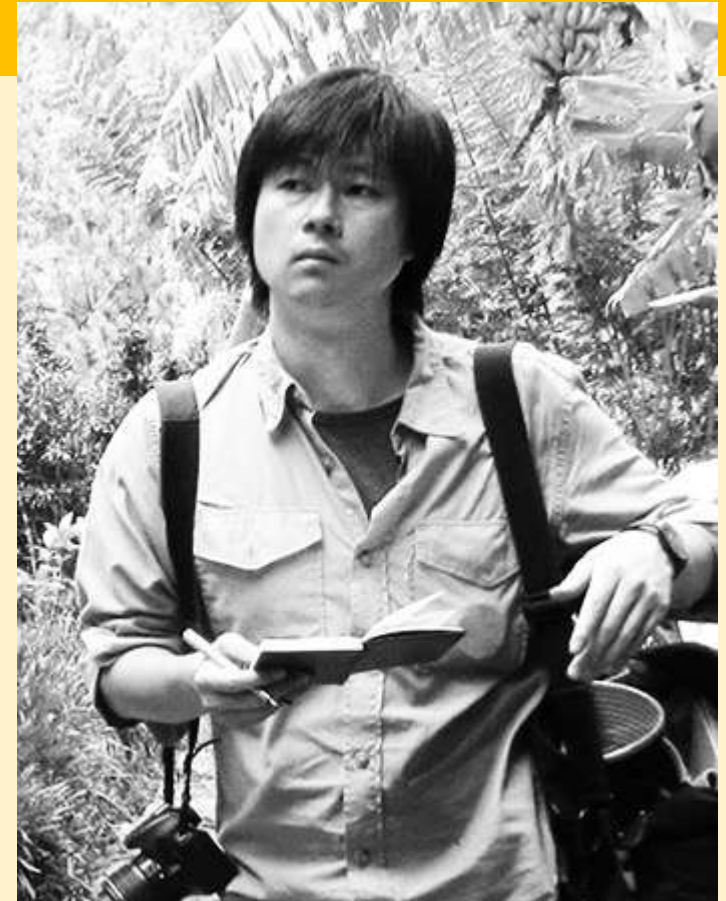
大学教員，研究者

専門

建築計画学，コミュニティデザイン，
住居・まちづくり

舌で知り、
頭で味わう
スリランカ

මළු මසහිරො
மேடா மசாஹிரோ



バウラーナ村にて調査中（2014年）

前田 昌弘/Maeda Masahiro

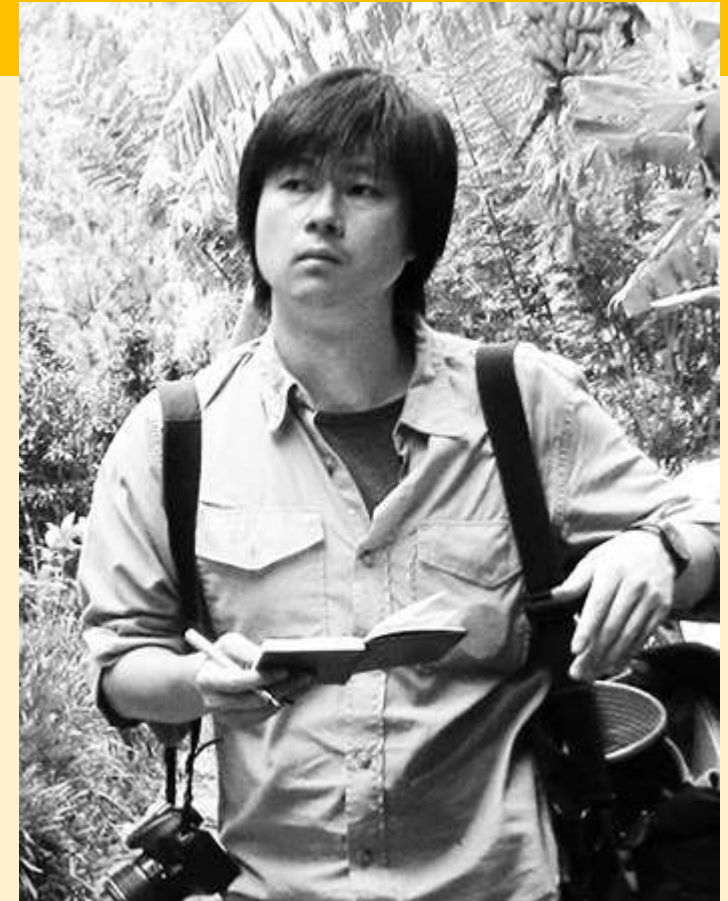
- 略歴
- 1980年 奈良県生
 - 2005年 初スリランカ, インド洋津波被災地の調査など
 - 2012年 津波被災者の再定住に関する論文で博士学位
 - 2014年 バウラーナ村に関わり始める。長屋改修とコミュニティ再生

連絡先

Mail maeda.masahiro.8c@kyoto-u.ac.jp

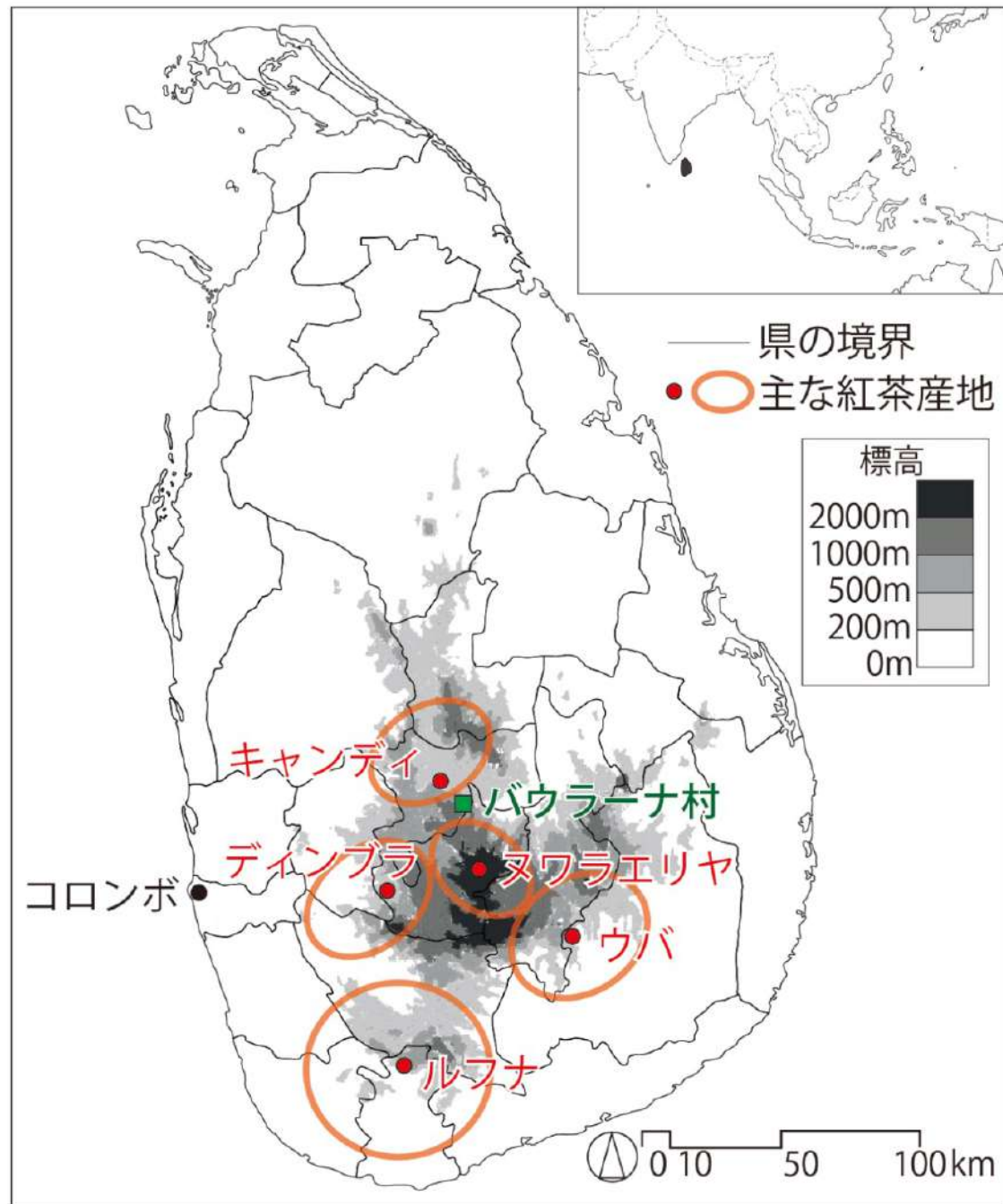
Web <http://masahiromaeda.net/>

මළු මසහිරො மேடா மசாஹிரோ



バウラーナ村にて調査中（2014年）

舌で知り、
頭で味わう
スリランカ





舌で知り、
頭で味わう
スリランカ

Colombo



舌で知り,
頭で味わう
スリランカ

Colombo



舌で知り,
頭で味わう
スリランカ

Colombo



舌で知り、
頭で味わう
スリランカ

Colombo



舌で知り,
頭で味わう
スリランカ

Colombo



舌で知り,
頭で味わう
スリランカ

33rd lane by Geoffrey Bawa / Colombo



舌で知り,
頭で味わう
スリランカ

33rd lane by Geoffrey Bawa / Colombo



舌で知り、
頭で味わう
スリランカ

33rd lane by Geoffrey Bawa / Colombo



舌で知り、
頭で味わう
スリランカ

33rd lane by Geoffrey Bawa / Colombo



舌で知り,
頭で味わう
スリランカ

33rd lane by Geoffrey Bawa / Colombo



舌で知り,
頭で味わう
スリランカ

33rd lane by Geoffrey Bawa / Colombo

舌で知り、頭で味わうスリランカ Final Dish

舌知
頭味

マイ・スパイシー・フット



舌で知り、
頭で味わう
スリランカ



舌で知り、
頭で味わう
スリランカ

Colombo to Kandy



舌で知り,
頭で味わう
スリランカ

Kandy



舌で知り、
頭で味わう
スリランカ

Kandy



舌で知り,
頭で味わう
スリランカ



舌で知り,
頭で味わう
スリランカ

Kandy to Deltota



舌で知り、
頭で味わう
スリランカ

Kandy to Deltota



舌で知り,
頭で味わう
スリランカ

Deltota



舌で知り,
頭で味わう
スリランカ

Deltota to Bawlana



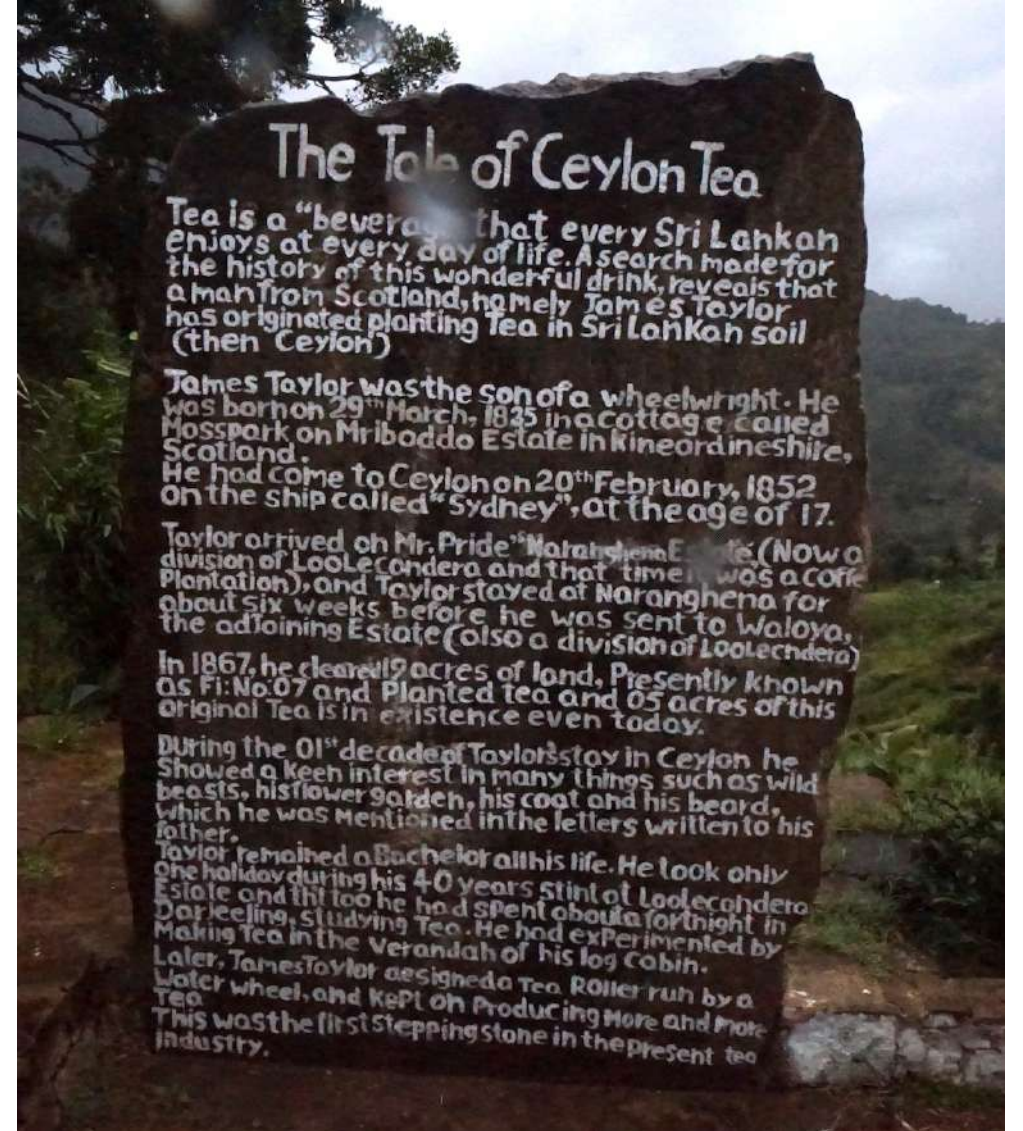
舌で知り、
頭で味わう
スリランカ

Deltota to Bawlana



James Taylor (1835-1892)

舌で知り、
頭で味わう
スリランカ





Loolecondera tea estate

舌で知り、
頭で味わう
スリランカ





Loolecondera tea factory

舌で知り、
頭で味わう
スリランカ





舌で知り,
頭で味わう
スリランカ

Bawlana Village



舌で知り、
頭で味わう
スリランカ



舌で知り、
頭で味わう
スリランカ

Line house/Bawlana



Line house /Bawlana

舌で知り、
頭で味わう
スリランカ



A ruin of bungalow /Bawlana



舌で知り、
頭で味わう
スリランカ

A ruin of bungalow /Bawlana

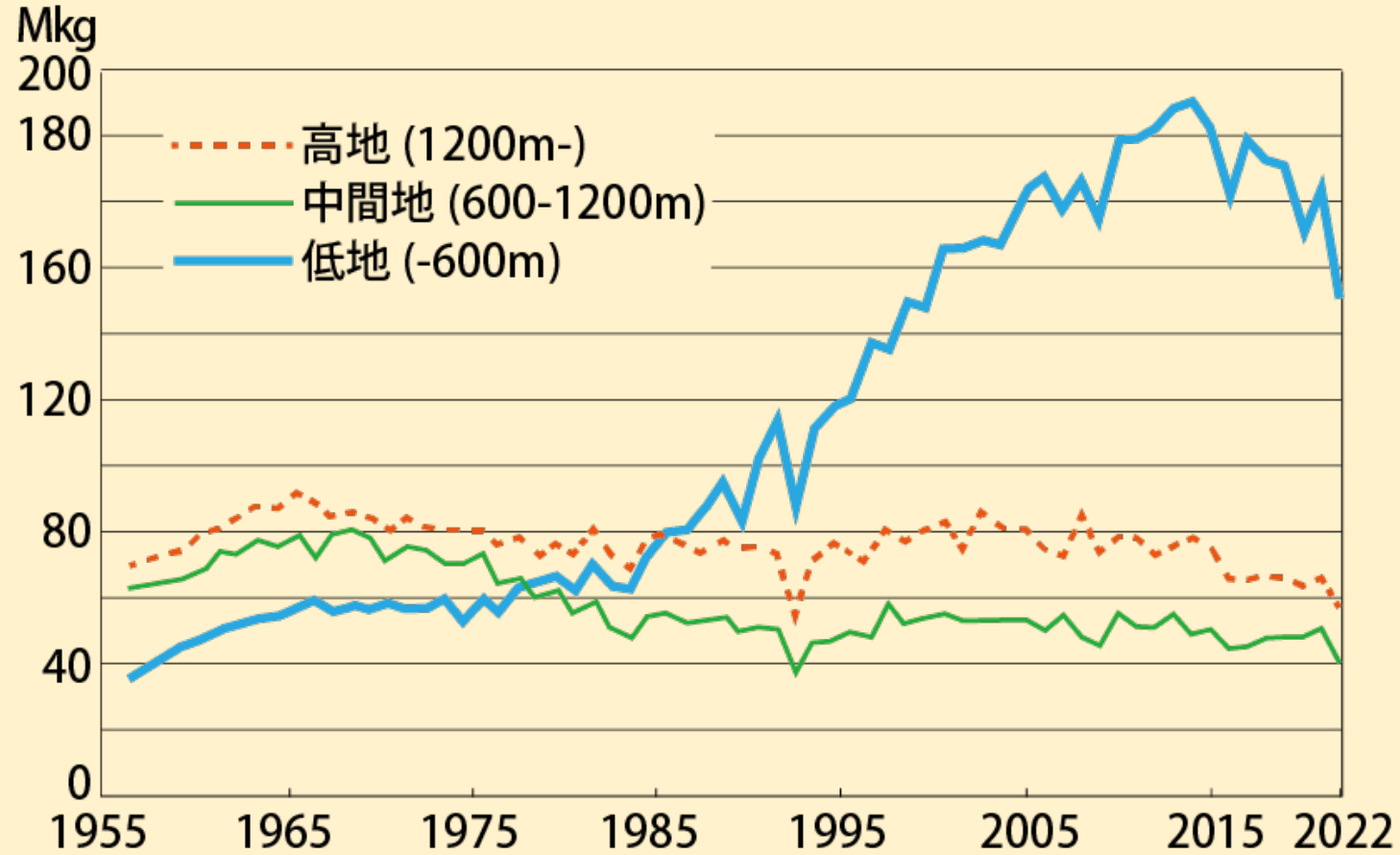


舌で知り,
頭で味わう
スリランカ

A ruin of bungalow /Bawlana

舌知
頭味

マイ・スパイシー・スタティスティクス

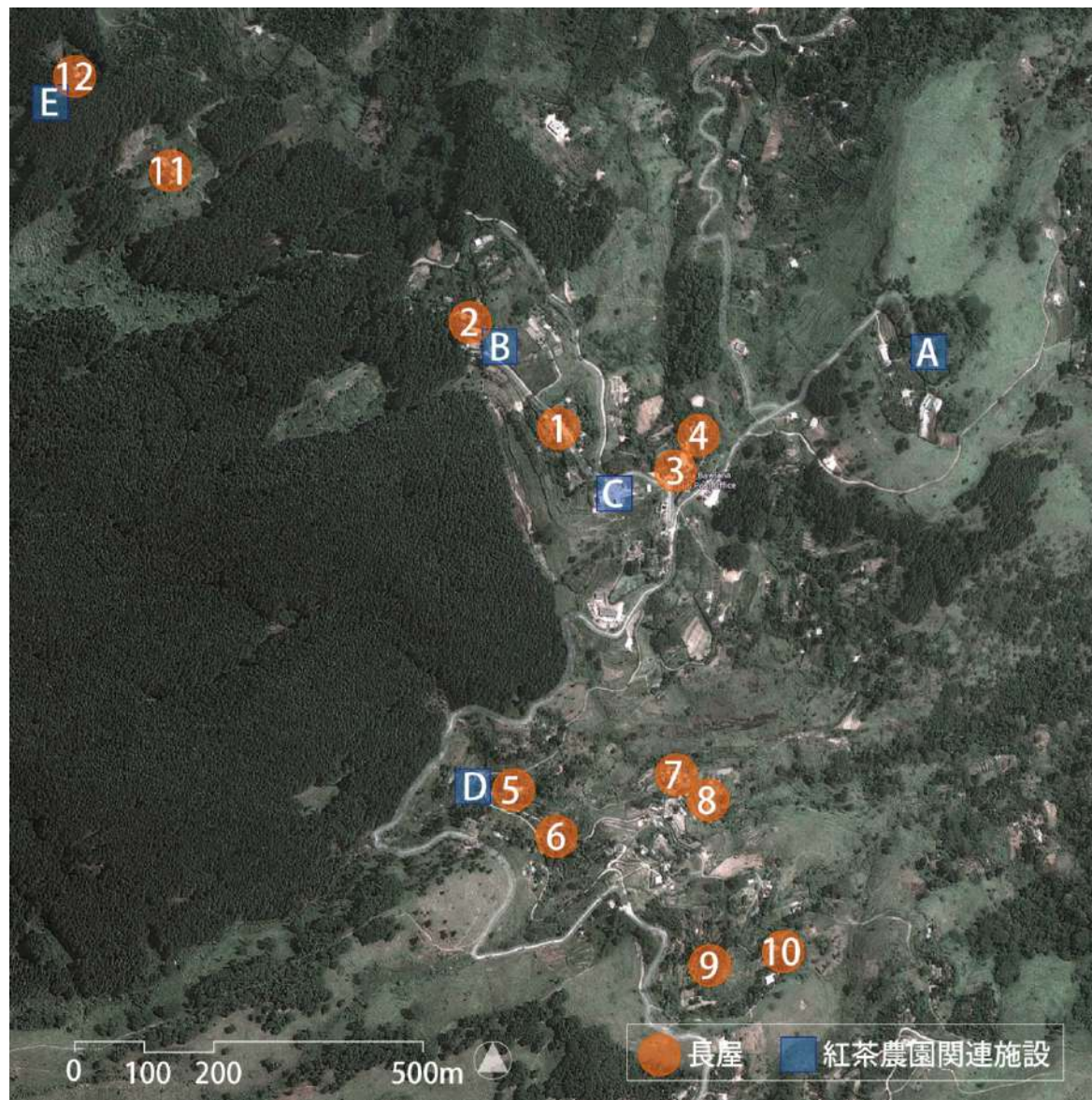


スリランカの紅茶生産量の推移

Sri Lanka Tea Board Annual Reportを元に作成

舌で知り、
頭で味わう
スリランカ

舌で知り,
頭で味わう
スリランカ



Bawlana Village



舌で知り、
頭で味わう
スリランカ

長屋と労働者家族，管理者らしき人物

(Nicholas, S.E.N. Planter's Handbook -Labour in Ceylon, H.W.Cave&Co.,1926.)



舌で知り,
頭で味わう
スリランカ

Line house /Bawlana

舌で知り,
頭で味わう
スリランカ



Line house /Bawlana



舌で知り、
頭で味わう
スリランカ

Line house /Bawlana



舌で知り、
頭で味わう
スリランカ

Line house /Bawlana



舌で知り、
頭で味わう
スリランカ

Line house /Bawlana



舌で知り、
頭で味わう
スリランカ

Line house /Bawlana



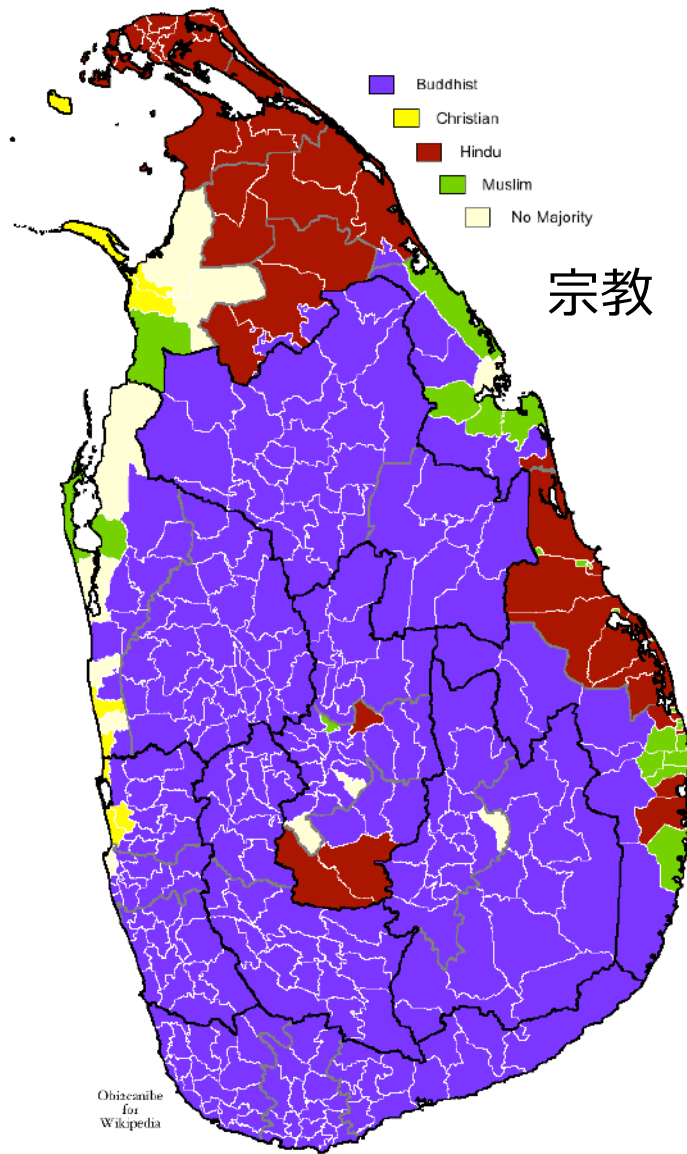
舌で知り、
頭で味わう
スリランカ

Line house /Bawlana



舌で知り、
頭で味わう
スリランカ

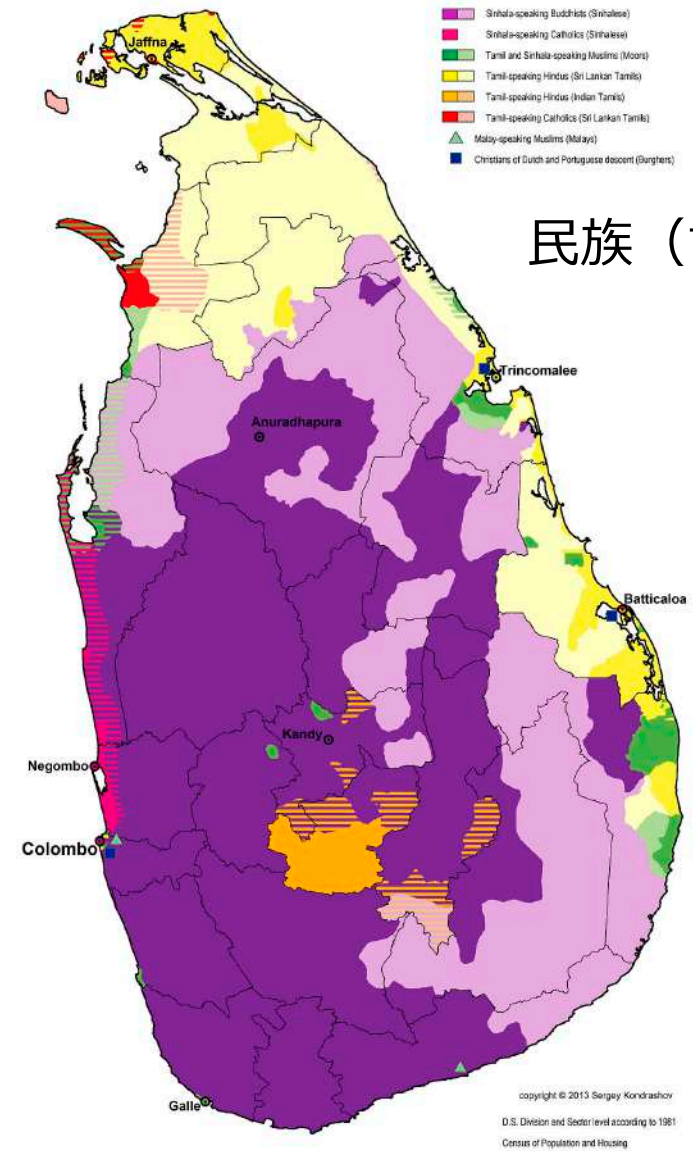




宗教

Map of Sri Lanka, showing majority religions by D.S. Divisions, according to 2012 census.

舌で知り、
頭で味わう
スリランカ



民族 (言語)

Distribution of languages and religious groups of Sri Lanka by D.S. divisions and sector level, according to the 1981 census.

舌で知り、頭で味わうスリランカ Final Dish

舌知
頭味

マイ・スパイシー・フット



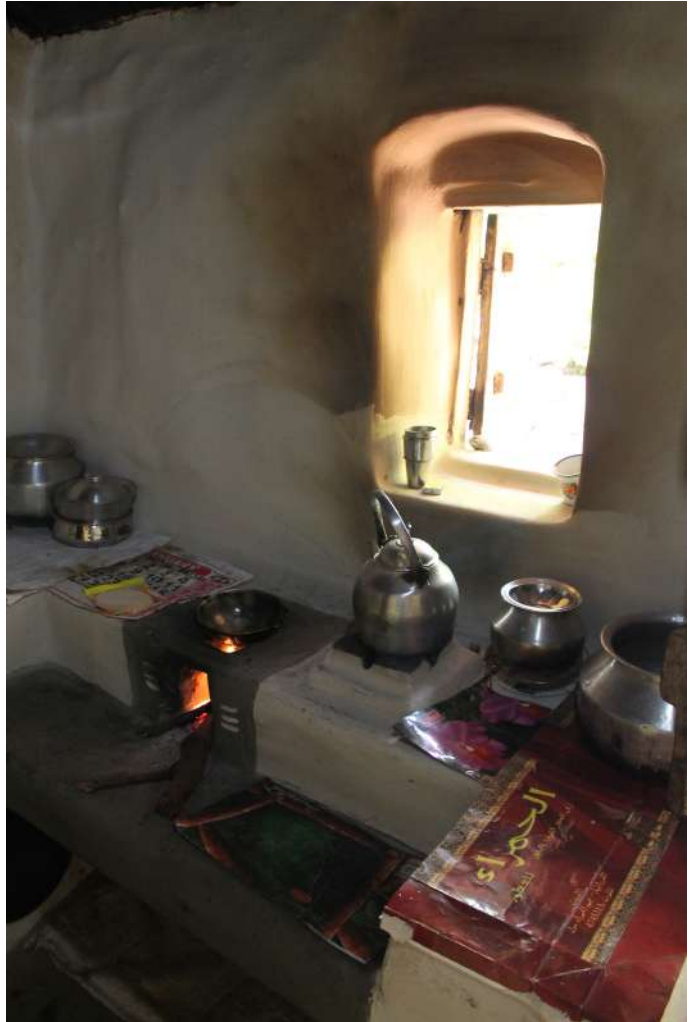
舌で知り、
頭で味わう
スリランカ



舌で知り,
頭で味わう
スリランカ



舌で知り,
頭で味わう
スリランカ



舌で知り、
頭で味わう
スリランカ



舌で知り,
頭で味わう
スリランカ



舌で知り、
頭で味わう
スリランカ

舌で知り、
頭で味わう
スリランカ





舌で知り、
頭で味わう
スリランカ



舌で知り、
頭で味わう
スリランカ



舌で知り、
頭で味わう
スリランカ



舌で知り、
頭で味わう
スリランカ



舌で知り、
頭で味わう
スリランカ



舌で知り、
頭で味わう
スリランカ



舌で知り、
頭で味わう
スリランカ



舌で知り、
頭で味わう
スリランカ

舌で知り、頭で味わうスリランカ Final Dish

舌知
頭味

マイ・スパイシー・フット



舌で知り、
頭で味わう
スリランカ

舌で知り、
頭で味わう
スリランカ



舌で知り,
頭で味わう
スリランカ





舌で知り、
頭で味わう
スリランカ



舌で知り、
頭で味わう
スリランカ



舌で知り、
頭で味わう
スリランカ



舌で知り、
頭で味わう
スリランカ



舌で知り,
頭で味わう
スリランカ



舌で知り,
頭で味わう
スリランカ



舌で知り、
頭で味わう
スリランカ



舌で知り、
頭で味わう
スリランカ



舌で知り、
頭で味わう
スリランカ



舌で知り、
頭で味わう
スリランカ



舌で知り、
頭で味わう
スリランカ



舌で知り、
頭で味わう
スリランカ



舌で知り、
頭で味わう
スリランカ



舌で知り、
頭で味わう
スリランカ



舌で知り、
頭で味わう
スリランカ



舌で知り、
頭で味わう
スリランカ



舌で知り、
頭で味わう
スリランカ

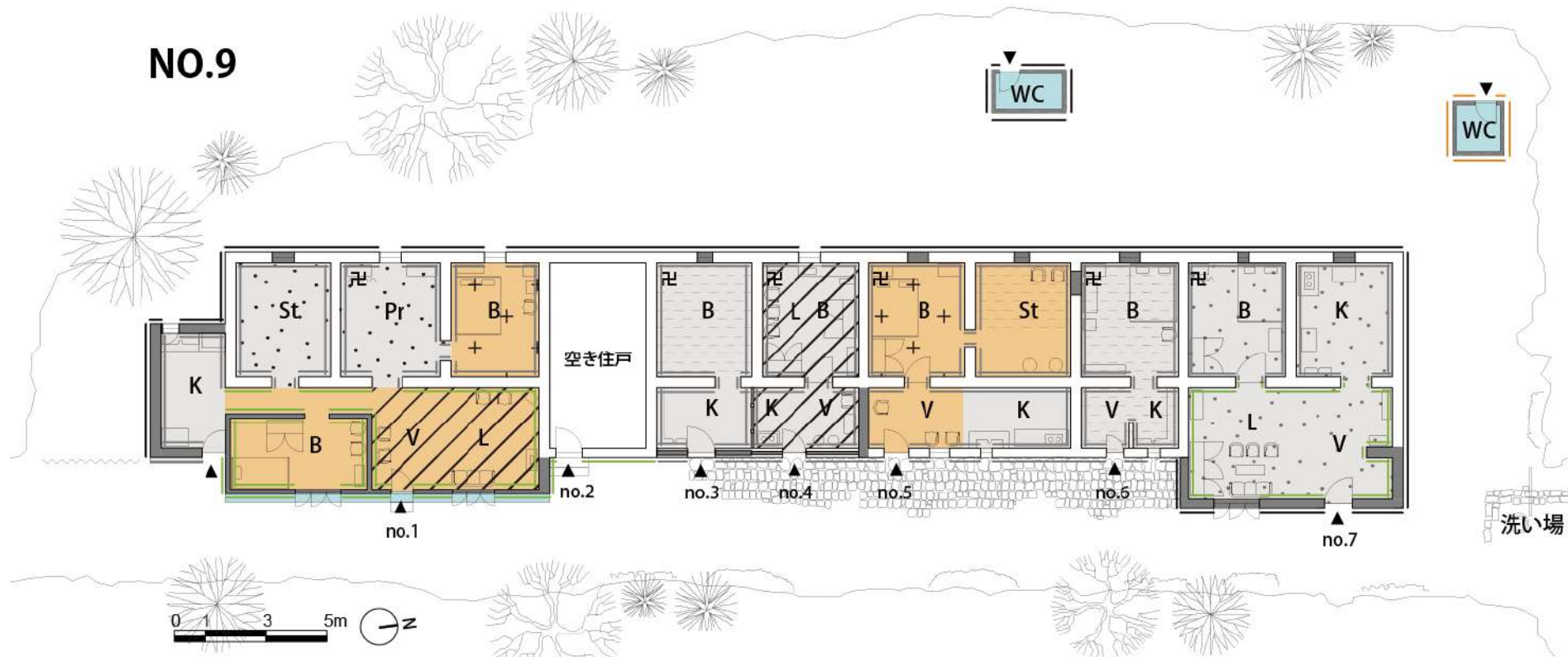


舌で知り、
頭で味わう
スリランカ



舌で知り、
頭で味わう
スリランカ

NO.9



部屋の用途	壁の増改築	壁の仕上げ	床の仕上げ	天井の材料・仕上げ
V:ベランダ L:リビング K:キッチン B:寝室	□:オリジナルの壁 ■:増改築された壁	— 仕上げなし — 漆喰 — 漆喰を混ぜたペイント — モルタル — ペイント	■ 牛糞を混ぜた土間 ■ ペイントを混ぜた土間 ■ モルタル(仕上げなし) ■ モルタル+ペイント	▨ 板 ▨ ピニール ▨ ピニール+漆喰 □ 布 ▨ 布+漆喰 □ 天井なし
WC:トイレ・バス St:倉庫 Pr:祈祷室 卍:祭壇				

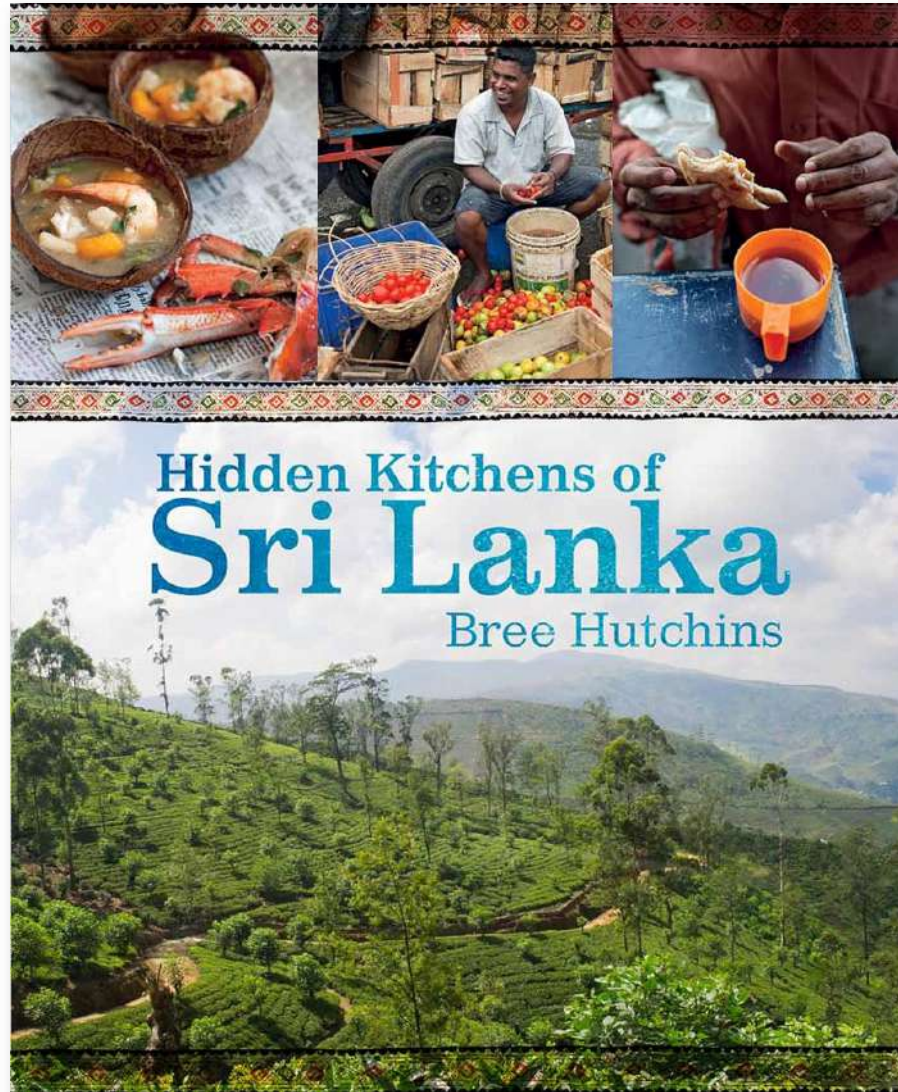
舌で知り、
頭で味わう
スリランカ

NO.2



部屋の用途		壁の増改築	壁の仕上げ	床の仕上げ	天井の材料・仕上げ	
V:ベランダ	WC:トイレ・バス	□:オリジナルの壁	— 仕上げなし	■ 牛糞を混ぜた土間	▨ 板	▨ 布
L:リビング	St:倉庫	■:増改築された壁	— 漆喰	■ ペイントを混ぜた土間	▨ ビニール	▨ 布+漆喰
K:キッチン	Pr:祈祷室		— 漆喰を混ぜたペイント	■ モルタル(仕上げなし)	▨ ++ ビニール+漆喰	□ 天井なし
B:寝室	卍:祭壇		— モルタル	■ モルタル+ペイント		
			— ペイント			

舌で知り、
頭で味わう
スリランカ



舌で知り、
頭で味わう
スリランカ

Bree Hutchins. Hidden Kitchens of Sri Lanka,
Murdoch Books, 2013

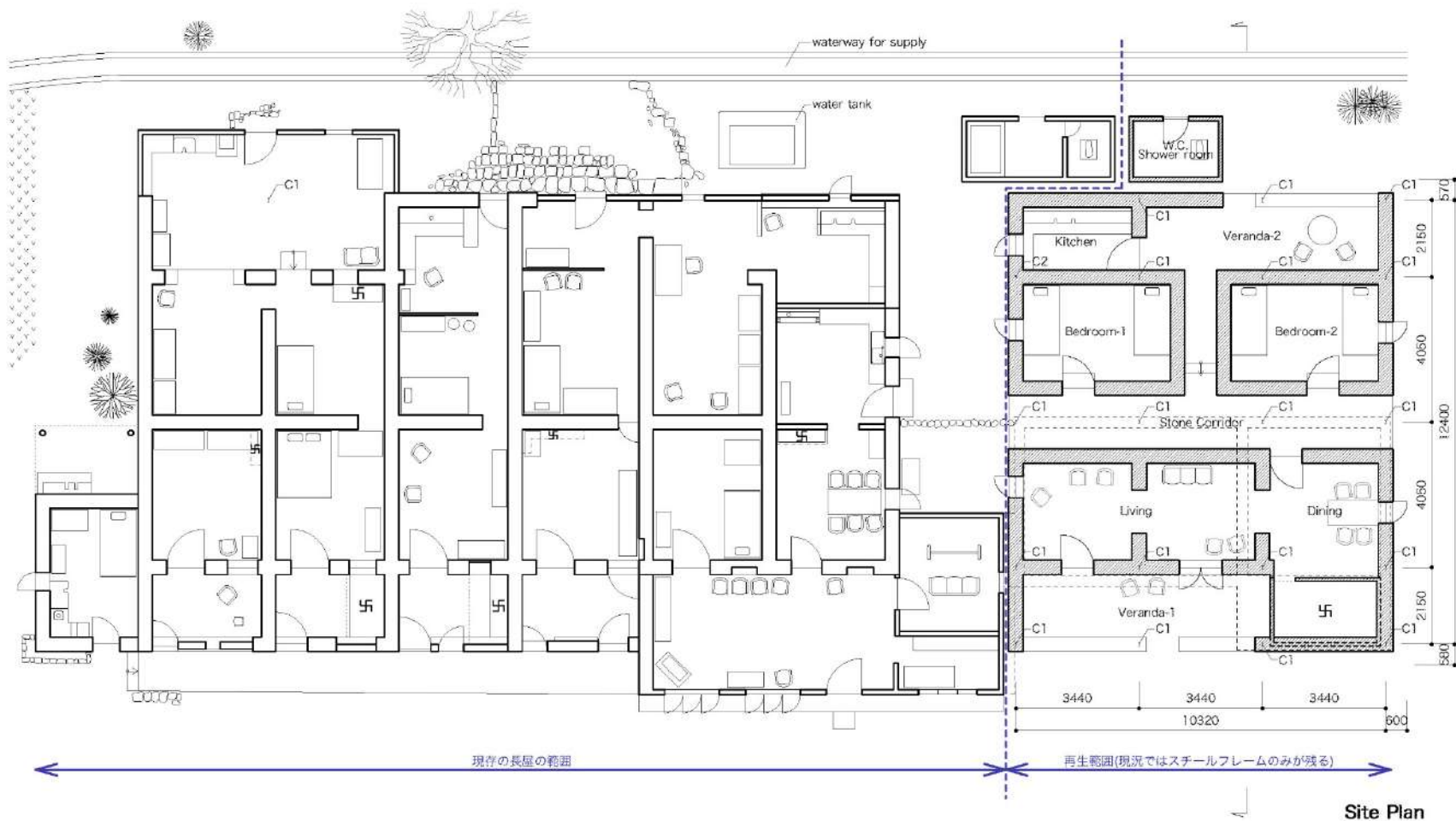
舌知
頭味

アイ・スパイシー・ニュース

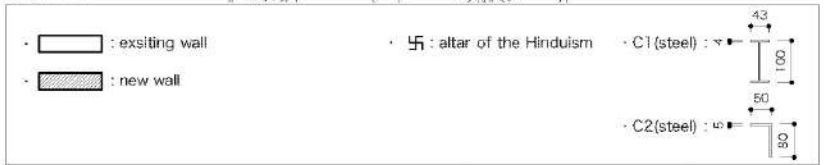
バウラーナ村に
○○○○○○が
オープン！？



舌で知り、
頭で味わう
スリランカ



Site Plan



舌で知り,
頭で味わう
スリランカ



舌で知り,
頭で味わう
スリランカ



舌で知り,
頭で味わう
スリランカ

The Line House/Guest house & Community center



舌で知り、
頭で味わう
スリランカ

The Line House/Guest house & Community center



舌で知り,
頭で味わう
スリランカ



舌で知り、
頭で味わう
スリランカ



舌で知り、
頭で味わう
スリランカ



舌で知り、
頭で味わう
スリランカ



舌で知り,
頭で味わう
スリランカ



舌で知り,
頭で味わう
スリランカ



舌で知り、
頭で味わう
スリランカ



舌で知り,
頭で味わう
スリランカ



舌で知り、
頭で味わう
スリランカ



舌で知り、
頭で味わう
スリランカ



舌で知り、
頭で味わう
スリランカ



舌で知り、
頭で味わう
スリランカ



舌で知り、
頭で味わう
スリランカ



舌で知り、
頭で味わう
スリランカ

舌で知り、
頭で味わう
スリランカ



舌で知り、頭で味わうスリランカ Final Dish

舌知
頭味

マイ・スパイシー・フット



舌で知り、
頭で味わう
スリランカ



舌で知り、
頭で味わう
スリランカ



舌で知り、
頭で味わう
スリランカ



舌で知り,
頭で味わう
スリランカ



舌で知り、
頭で味わう
スリランカ



舌で知り、
頭で味わう
スリランカ



舌で知り、
頭で味わう
スリランカ



舌で知り,
頭で味わう
スリランカ



舌で知り、
頭で味わう
スリランカ



舌で知り,
頭で味わう
スリランカ



舌で知り,
頭で味わう
スリランカ



舌で知り、
頭で味わう
スリランカ



舌で知り、
頭で味わう
スリランカ



舌で知り、
頭で味わう
スリランカ



舌で知り、
頭で味わう
スリランカ



舌で知り、
頭で味わう
スリランカ



舌で知り、
頭で味わう
スリランカ



舌で知り、
頭で味わう
スリランカ



舌で知り,
頭で味わう
スリランカ

舌で知り、
頭で味わう
スリランカ





舌で知り,
頭で味わう
スリランカ



舌で知り、
頭で味わう
スリランカ

舌知
頭味

アイ・スペシャル・ディスカバリー

スリランカ（バウラーナ村）の
長屋は生きている

舌で知り、
頭で味わう
スリランカ



Heritance Tea Factory/Nuwara Eliya

舌で知り、
頭で味わう
スリランカ



Heritance Tea Factory /Nuwara Eliya



舌で知り、
頭で味わう
スリランカ

Heritance Tea Factory /Nuwara Eliya



舌で知り,
頭で味わう
スリランカ

Heritance Tea Factory /Nuwara Eliya



舌で知り,
頭で味わう
スリランカ

Heritance Tea Factory /Nuwara Eliya

舌で知り,
頭で味わう
スリランカ



Heritance Tea Factory /Nuwara Eliya

舌で知り、
頭で味わう
スリランカ



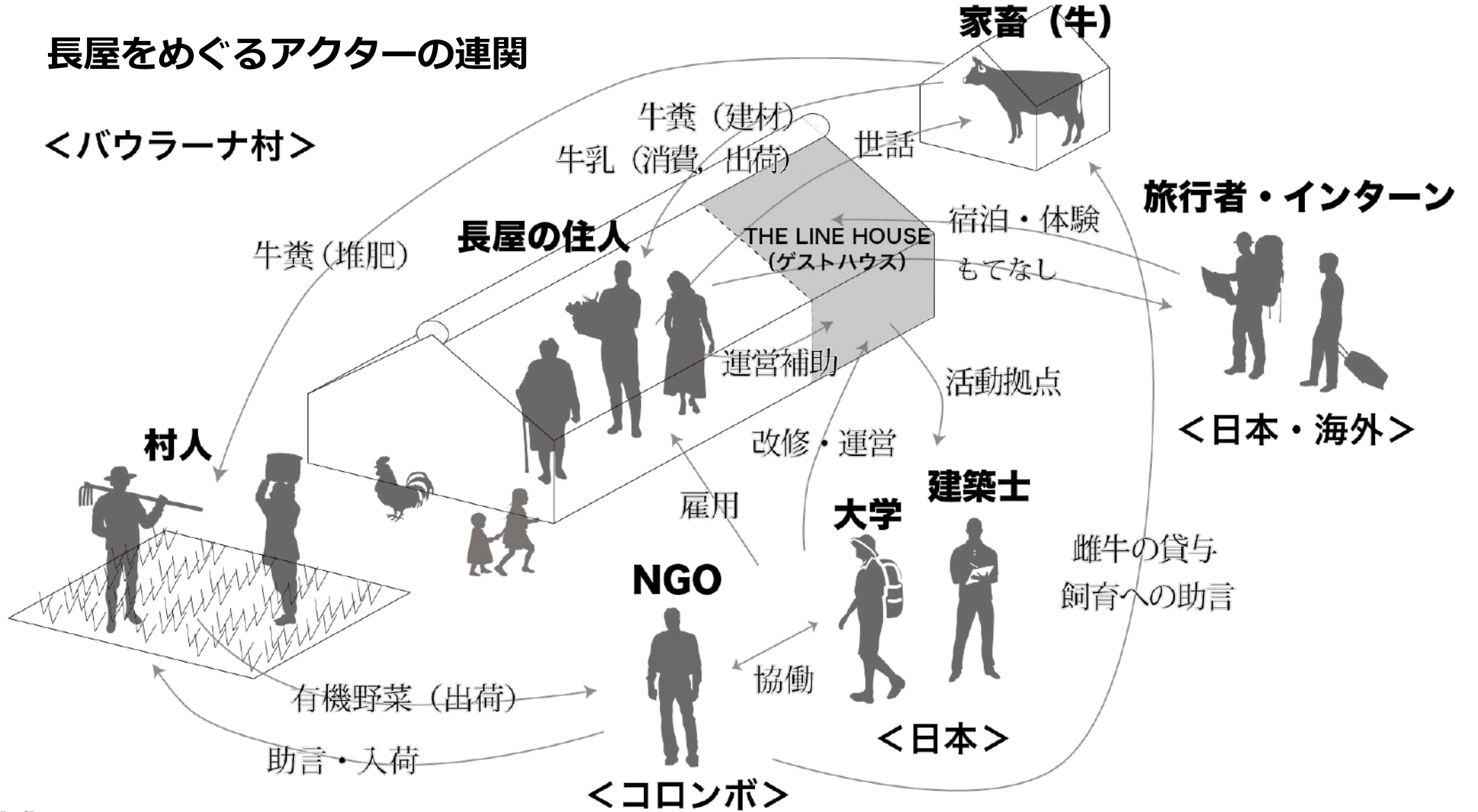
舌知
頭味

アイ・スペシャル・ディスカバリー

スリランカ（バウラーナ村）の
長屋は生きている

長屋をめぐるアクターの連関

<バウラーナ村>



舌で知り,
頭で味わう
スリランカ

舌知
頭味

マイ・スペシャル・アイテム



ラインハウス無料宿泊チケット

舌で知り、
頭で味わう
スリランカ





Thank you

வொஹொம் ஸீநுநிஹி

மிக்க நுன்றி